



CŒUR DE CHARTREUSE  
COMMUNAUTÉ DE COMMUNES

# Les déchets et moi :

## JE RÉDUIS, JE RÉUTILISE, JE RECYCLE



### La parole à Anne Lenfant

*Présidente de la Communauté de  
Communes Cœur de Chartreuse*

Madame, Monsieur,

Depuis le 1<sup>er</sup> janvier 2023, le tri des déchets s'est simplifié en Cœur de Chartreuse !

Finis les doutes ! Les pots de yaourt, de crème, les tubes de dentifrice, les films plastiques, les barquettes de charcuterie, sachets de chips, blisters... vont désormais dans la colonne jaune, en mélange avec les papiers.

Une seule question à se poser : mon déchet est-il un emballage, ou un papier ?

- Si OUI, je le mets dans la colonne jaune.
- Si NON, je le mets dans le bac à ordures ménagères.

Les emballages en verre (bouteilles, pots et bocaux) sont quant à eux, toujours à déposer dans les colonnes vertes implantées sur votre commune.

Et attention, à compter du 1<sup>er</sup> janvier 2024, le tri des biodéchets devient obligatoire pour tous ! Épluchures de fruits et légumes, marc de café, fleurs fanées ... devront être valorisés.

Nos solutions de compostage en page 3 !



# Mémotri

**TOUS LES EMBALLAGES  
ET TOUS LES PAPIERS**



- ✓ Bien vidés
- ✓ Non lavés
- ✓ En vrac
- ✓ Séparés



**EMBALLAGES  
EN VERRE**

Emballages en plastique



Petits cartons



Emballages en métal



+

**LE TRI  
PLUS  
SIMPLE!**



Papiers



**COMPOST**



**ORDURES  
MÉNAGÈRES EN SAC**



POUR PLUS D'INFORMATIONS, RENDEZ-VOUS SUR NOTRE SITE INTERNET.

# BIODÉCHETS : un déchet en moins, une ressource en plus !

La Communauté de Communes Coeur de Chartreuse met à votre disposition :

## COMPOSTEURS

25€

**VOLUME : 400L**

Profondeur : 82 cm | Largeur : 81 cm  
Hauteur : 80 cm

30€

**VOLUME : 600L**

Profondeur : 96 cm | Largeur : 88 cm  
Hauteur : 80 cm

Produisez  
votre  
compost !

## LOMBRICOMPOSTEURS

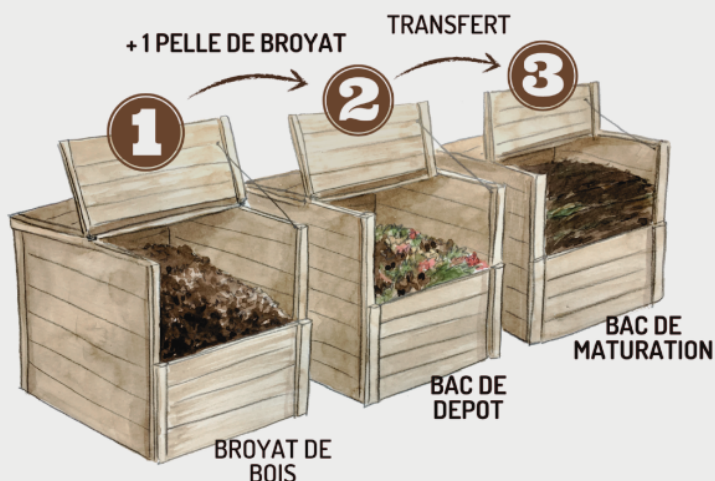
30€

**VOLUME : 17L**

Hauteur de fonctionnement variable : 60 et 69 cm  
Recommandé pour une famille de 1 à 4 personnes



**Vous habitez un immeuble, une résidence ?  
Nous vous aidons à installer un site de  
compostage partagé près de chez vous.**



## BROYEURS

**Moins d'aller-retours en déchèterie ?**

Broyez vos tailles d'arbres, haies et arbrustes et utilisez votre broyat au jardin !  
La Communauté de Communes Coeur de Chartreuse vous accompagne et subventionne l'achat de broyeurs de végétaux, neufs ou d'occasion, individuels ou mutualisés.



# Déchèteries

## ENTRE-DEUX-GUIERS



	<b>ÉTÉ</b> du 1 avr. au 31 oct.	<b>HIVER</b> du 1 nov. au 31 mars
<b>Lundi</b>	14h-18h	13h-17h
<b>Mardi</b>	8h-12h	
<b>Mercredi</b>	8h-12h	
	13h-17h	
<b>Jeudi</b>	9h-13h	8h-13h
	14h-18h	14h-17h
<b>Vendredi</b>	14h-18h	13h-17h
<b>Samedi</b>	8h-12h	
	13h-17h	

## SAINT-PIERRE- D'ENTREMONT

<b>Mardi</b>	14h30-16h30
<b>Samedi</b>	9h-12h

### Astuces !

- Un coffre ou une remorque triés en amont, à domicile, permet un déchargement beaucoup plus rapide sur site et par conséquent un temps d'attente diminué pour les usagers suivants.
- Les premières heures d'ouverture sont généralement les plus fréquentées et donc si possible, à éviter.
- Les déchets verts peuvent être valorisés à la maison, en compostage, paillage ou broyage, ce qui permet d'éviter de nombreux déplacements en déchèterie.



**OUVERTURE  
DÉPÔT ET MAGASIN**



**LA RESSOURCERIE**  
de Chartreuse

**DU MERCREDI AU SAMEDI  
DE 9H30 À 17H30**



À SAINT-LAURENT-DU-PONT  
140 CHEMIN DE LA TOUVIÈRE

